



WorkinWith
Stronger Together

Focus RH
ServiceNow





Service clientèle

- Limite de crédit
- Note de crédit et recouvrement
- Données de base des clients
- L'accueil du client
- Rappel de produits
- Retour de produit
- Service extérieur
- Gestion conforme

Sécurité

- Badge et accès au bâtiment
- Sécurité de l'information
- Gestion des visiteurs

Audit, risque et Conformité

- Déclaration de conformité
- Gestion de l'audit externe
- Gestion de l'audit interne

Lieu de travail

- Hébergement
- Santé et sécurité
- Télétravail
- Bureau
- Maintenance
- Impression
- Restaurant
- Transport
- Atelier/usine

Gestion des fournisseurs

- Audit des fournisseurs et risques
- Données de base des fournisseurs
- Mise en service et mise hors service des fournisseurs
- Performance du fournisseur

Communication

- Prise de parole extérieure
- Comm. interne campagne

Tech

- Apportez votre propre appareil
- Matériel
- Logiciel
- Services de développement
- Infrastructure informatique

Sourcing & Procurement

- Gestion des services d'achats
- Révision des contrats
- NDA
- Négociation des contrats
- RFx
- Sélection des fournisseurs

Personnel

- Avantages
- Compensation
- Embarquement marche/arrêt
- Événements de la vie
- Pension
- Croissance personnelle
- Congé personnel (PTO)
- Gestion du temps

Marque, contenu et marketing

- Campagne de marketing
- Site web de l'entreprise
- Création de contenu
- Services de création
- Parrainage d'événements

Paie et Commission

- La Commission
- Paiements
- Données de base de la paie
- Fiche horaire

Affaires juridiques et des Corp. et des sociétés

- L'immigration
- Permis de travail
- Propriété intellectuelle
- Recherche juridique
- Fusions et acquisitions
- Litige juridique

Réunions et événements

- Restauration
- Organisation d'événements
- Équipement spécial pour les événements
- Équipement

Immobilier

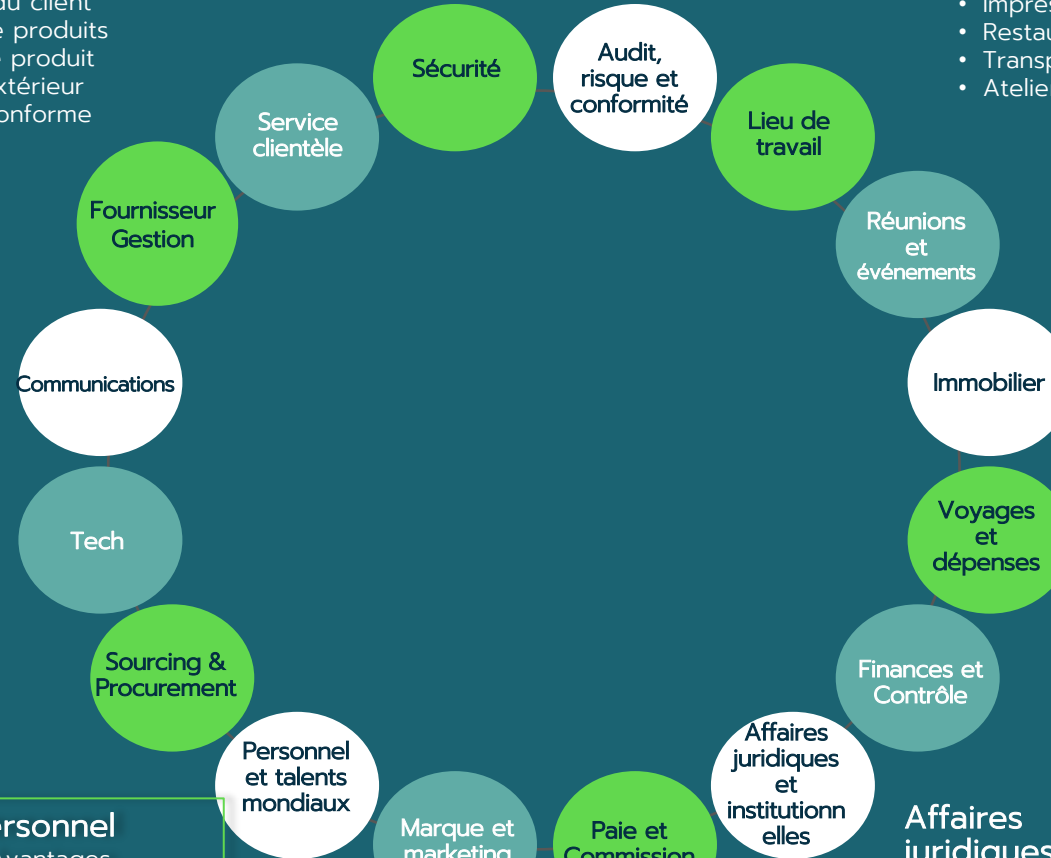
- Bail
- Investissement

Voyages et dépenses

- Carte de crédit
- Vaccination
- Dépenses
- Assurance voyage
- Visa

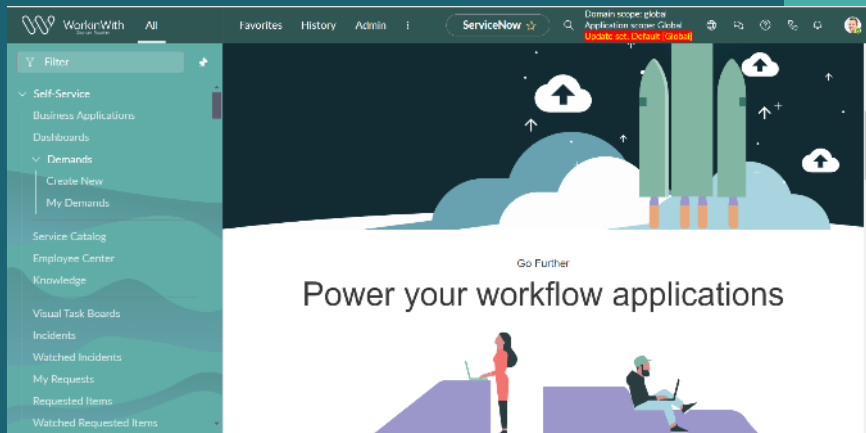
Finances et contrôle

- Compte à payer
- Comptes débiteurs
- Clôture financière
- Information financière
- Données de base financières
- Grand livre



Améliorez l'expérience des employés en leur permettant d'obtenir facilement les informations dont ils ont besoin en un seul endroit.

Réduisez les coûts et les cas grâce au libre-service alimenté par l'IA, tout en obtenant une visibilité sur les compétences de votre personnel afin de libérer les talents et de contribuer à la croissance de l'entreprise.



HR Case & Knowledge

Traitez les demandes des employés plus rapidement pour une meilleure expérience de service.



Employee Center Pro

Garantir l'implication, la productivité et l'accès à l'information de chacun.



Agent Workspace

Est un nouvel espace de travail réactualisé pour les agents RH



Employee Relation

Automatise les processus et soutient le développement de la main-d'œuvre.



Manager Hub

Augmente le libre-service des managers et l'engagement proactif avec leur équipe.



Employee Journey Management

Proposer des parcours personnalisés et transversaux aux employés.



Case Management

Améliore la qualité de ces services en permettant aux équipes RH et aux centres de services d'en faire plus, plus efficacement.



Reservation Management

Simplifiez les réservations grâce à un libre-service en un clic.



Indoor Mapping

Créer et gérer la cartographie intérieure pour les expériences des employés sur leur lieu de travail.



Visitor Management

Accueillir les clients en leur proposant une procédure d'enregistrement sans heurts.



Space Management

Gérer l'espace pour répondre à l'évolution des besoins du lieu de travail.



Space Management

Optimiser le temps de travail à distance.



Legal Service Delivery

Fournir des services juridiques adaptés aux besoins de votre RH.



Employee Growth & Development

Permettez à vos employés de s'approprier leur développement de carrière.



Skills Intelligence

Une nouvelle technologie permet d'identifier les compétences des employés afin d'aider les dirigeants à former de meilleures équipes et à assurer la réussite de l'entreprise.



Legal Practice App

Tirer parti de l'expertise du secteur pour une configuration et un déploiement rapides.

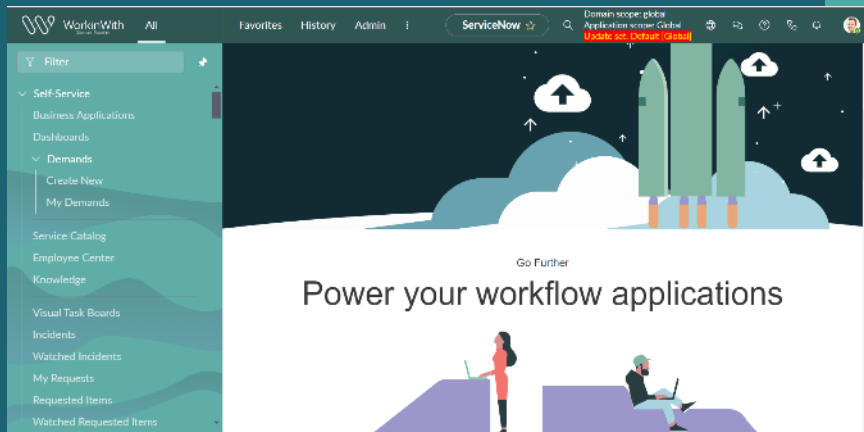


servicenow®

SOLUTIONS RH

Une solution idéale pour les RH et pour les utilisateurs

Pour être plus productifs et aider les entreprises à réaliser des gains d'efficacité, les employés doivent avoir accès à un libre-service intelligent par le biais de canaux numériques qui leur permettent d'obtenir plus facilement des réponses, de formuler des demandes et de faire réparer les pannes afin qu'ils puissent se concentrer sur leur travail.



- ↳ Accroître le libre-service en facilitant l'accès aux ressources et aux informations.
- ↳ Des solutions de prestation de services facilement modulables dans les domaines de l'informatique, des ressources humaines, des services sur le lieu de travail et des services juridiques.
- ↳ Envoyez des campagnes et des annonces ciblées aux employés en fonction de leur rôle, de leur lieu de travail ou de leur type d'emploi.
- ↳ Fournir aux cadres des outils et des ressources pour mieux répondre aux besoins des employés.
- ↳ Donner aux managers une vue complète des parcours, des statistiques et des demandes de leur équipe.
- ↳ Créez des flux de travail qui aident les employés à naviguer dans des parcours professionnels complexes dans les moments qui comptent.
- ↳ Agissez sur des recommandations intelligentes grâce aux invites proactives.
- ↳ Donner aux managers les moyens de personnaliser les parcours des employés grâce à des recommandations alimentées par l'IA.
- ↳ Améliorez votre efficacité en permettant aux administrateurs RH de créer plusieurs dossiers à la fois grâce à la création de dossiers en masse.



Gestion des dossiers RH

- ↳ Soutenir la direction dans les cas de conflits des employés, de mesures disciplinaires et de congés d'invalidité de longue durée.
- ↳ Contribuer à la création de flux de travail automatisés pour les clients.
- ↳ Fournir des rapports détaillés et d'autres fonctions analytiques.
- ↳ Consolidation du contrôle dans un tableau de bord unique et centralisé.
- ↳ Proposer des options intuitives de libre-service pour les employés.
- ↳ Convertir les dossiers et formulaires RH analogiques (papier) en versions numériques.
- ↳ Aider, dans la mesure du possible, à accomplir les tâches liées à la soumission, à l'examen et à la réponse aux demandes des employés.

Automatisation des campagnes

Diffuser des messages à des publics spécifiques :

- ↳ Les messages sont envoyés à des cibles définies par les RH sur la base de nombreux critères.
- ↳ Les RH ont une vision claire des interactions produites par les messages
- ↳ Il est possible de programmer des scénarios de messages

Entreprise Onboarding & Transition

Mise en place d'un service d'accueil dans un environnement correct, La mise en place d'un système de gestion de l'information et d'une méthode reproductible vous aidera à atteindre les objectifs de l'entreprise, tels que

- ↳ Améliorer l'expérience du candidat à l'emploi
- ↳ Augmenter la productivité et la fidélisation des nouveaux embauchés
- ↳ Améliorer l'efficacité et la transparence de votre processus d'intégration





Gestion du parcours du salarié

Proposez des parcours personnalisés aux employés interfonctionnels grâce à des flux de travail intelligents qui prennent en charge les tâches, l'apprentissage et l'écoute en temps réel.

- 📍 Offrir des parcours de carrière personnalisés aux employés
- 📍 Mesurer le retour d'information des employés en temps réel
- 📍 Offrir des expériences d'apprentissage dans le flux de travail
- 📍 Automatiser les parcours complexes des employés dans toute l'entreprise



Gestion des documents des employés

Respecter les exigences en matière de gestion dématérialisée des dossiers RH. Bénéficiez d'une prise en charge intégrée de la purge automatique et des délais de conservation légaux, ainsi que d'une sécurité accrue.

- 📍 Augmenter l'efficacité et améliorer le libre-service
- 📍 Contrôler facilement l'accès aux informations sensibles (comme la gestion des absences...)
- 📍 Tenez vos dossiers à jour



Postes d'écoute

Permet de réaliser des enquêtes simples et rapides pour recueillir les points de contact avec les employés, obtenir des informations à partir des commentaires des employés et améliorer leur expérience globale.

- 📍 Réponse sécurisée à l'enquête
- 📍 Fournir des données d'enquête pour comprendre l'expérience des employés
- 📍 Mesures visuelles des enquêtes pour comprendre l'expérience des employés
- 📍 Identifier les domaines problématiques en approfondissant les questions de l'enquête ayant obtenu les scores les plus faibles
- 📍 Permettre une enquête volontaire

Croissance et développement des employés

Obtenez des informations sur les compétences de vos employés. Proposez des parcours personnalisés pour accroître la satisfaction des employés.

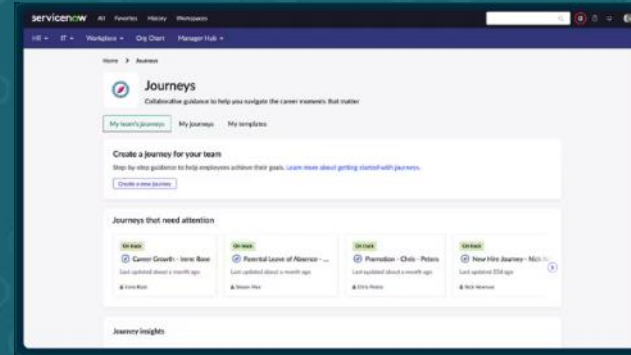
- 📍 Améliorer la visibilité des capacités de vos employés
- 📍 Encourager les discussions approfondies sur les carrières
- 📍 Aidez vos employés à être proactifs dans leur carrière et à découvrir de nouvelles opportunités.

Gestion du parcours des employés

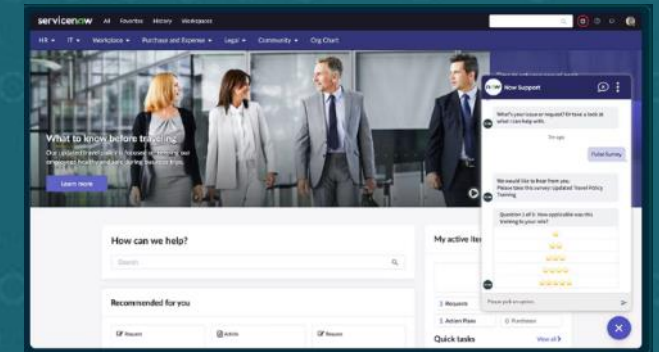
HR Services de WorkinWith



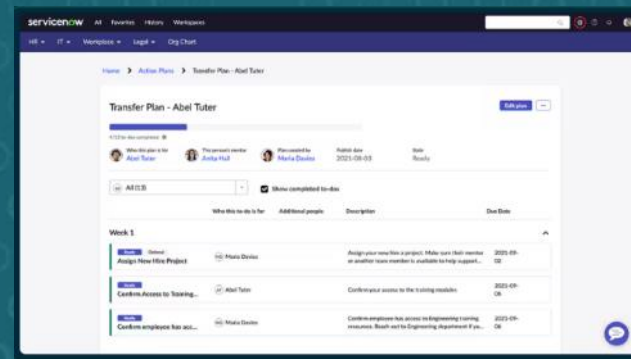
- Offrir aux employés des parcours de carrière personnalisés
- Mesurer le retour d'information des employés en temps réel
- Proposer des expériences d'apprentissage dans le flux de travail
- Automatiser les parcours complexes des employés dans toute l'entreprise



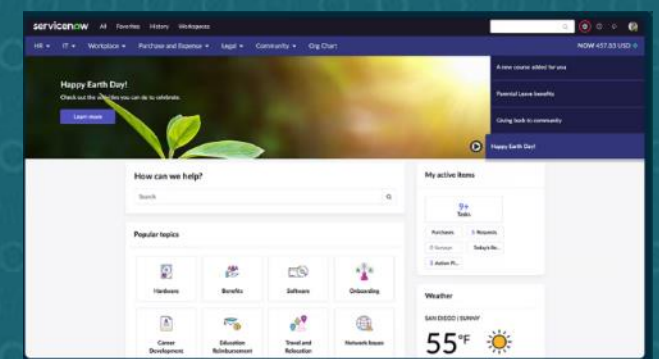
Voies d'accès
Améliorer l'expérience des managers grâce à des parcours personnalisés pour les employés.



Postes d'écoute
Créer des enquêtes pour recueillir des commentaires et obtenir des informations afin d'améliorer l'expérience des employés.



Postes d'apprentissage
Proposer des expériences d'apprentissage personnalisées dans le flux de travail pour aider les employés au bon moment.



Packs d'expérience pour les employés
Réduire les délais de rentabilité grâce à des configurations, des contenus et des flux de travail prêts à l'emploi.



Gestion des absences

HR Services de WorkinWith

Consultation de l'historique des absences et des congés

Cette fonctionnalité offre une vue d'ensemble de l'historique des absences et des congés de chaque employé, ce qui permet de comprendre les schémas individuels qui peuvent être utiles pour personnaliser les stratégies de gestion.

Rapports d'exécution

Le logiciel de gestion des absences peut produire des rapports détaillés pour s'assurer que les congés planifiés et non planifiés sont conformes aux exigences légales.

Comparaison des taux d'absentéisme avec les valeurs de référence de l'industrie

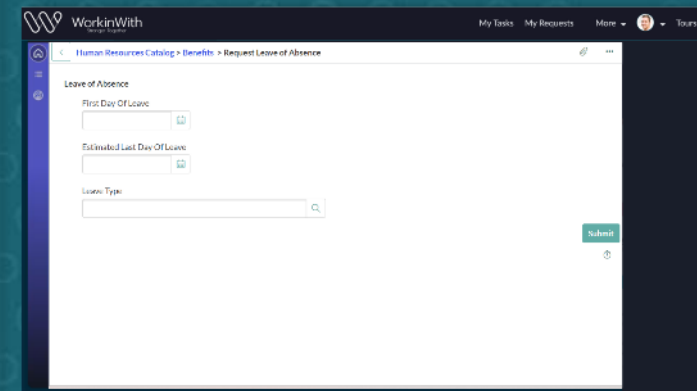
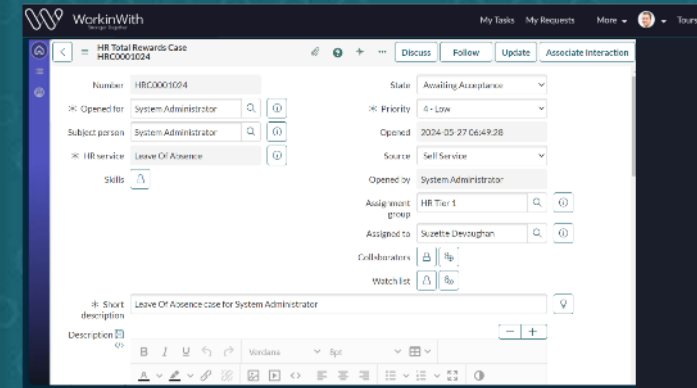
Il est essentiel de comprendre comment les taux d'absentéisme d'une organisation se comparent aux normes du secteur pour évaluer l'efficacité et la compétitivité globales. Les logiciels de gestion des absences peuvent fournir des informations comparatives qui facilitent la prise de décision et la planification stratégique.

Automatiser et rationaliser les processus de demande de congé

Les outils modernes de gestion des absences sont souvent assortis d'options en libre-service, qui permettent aux employés de demander et de gérer eux-mêmes leurs congés. Cela favorise le sens des responsabilités et l'autonomie des employés, tout en réduisant les frais administratifs.

Intégration avec d'autres outils RH

De nombreux systèmes de gestion des absences sont conçus pour s'intégrer de manière transparente à d'autres outils RH. Cela garantit que toutes les informations relatives aux congés d'un employé sont facilement accessibles et alignées sur les autres fonctions RH, créant ainsi une approche de gestion plus cohérente.





Onboarding / Offboarding HR Services de WorkinWith

• Embarquer des actifs en toute simplicité

Configurez et mettez en scène les actifs pour répondre aux besoins des nouvelles recrues, des travailleurs temporaires, des sous-traitants et des employés à distance.

• Intégrer dans la montée en puissance des RH

Inclure les sélections de matériel et les choix de logiciels dans le parcours de montée en puissance de l'employé pour une expérience transparente.

• Mieux utiliser les stocks

Rechercher et transférer des actifs à partir de ce qui est disponible en stock ou dans le catalogue de services avant de procéder à de nouveaux achats nets.

• Réduire l'intervention humaine

Intégrer les fournisseurs externes de matériel informatique pour gagner du temps dans les transactions grâce à la fonction Zero Touch Refresh.

• Appliquer des normes d'abandon de poste

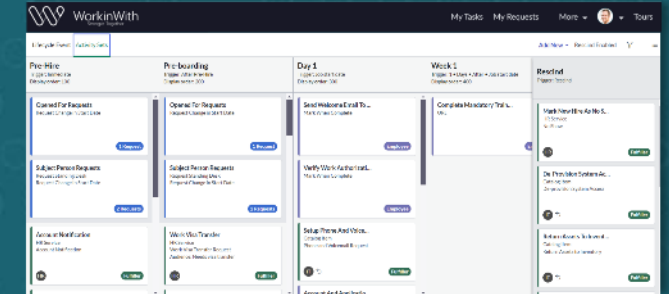
Utilisez les flux de travail définis pour désinstaller les logiciels, révoquer les licences et récupérer les abonnements SaaS attribués à l'utilisateur qui quitte l'entreprise.

• Réduire les risques liés aux actifs technologiques

Veiller à ce que le matériel et les appareils soient retournés et traités afin de réduire le risque de perte, de disparition ou de vol des biens de l'entreprise.

• Décider de l'étape suivante de l'actif

Déterminer les actifs à redéployer, à réparer, à mettre hors service, à céder, à réaffecter ou à remettre en inventaire après le départ d'un employé.



User ID	Name	Email	Active	Created	Updated
User1	John Doe	john.doe@company.com	True	2024-01-20 10:15	2024-01-20 10:15
User2	Jane Smith	jane.smith@company.com	True	2024-01-20 11:30	2024-01-20 11:30
User3	Bob Lee	bob.lee@company.com	True	2024-01-20 14:45	2024-01-20 14:45



Interface intuitive et facile à utiliser



Human resources Technology services

How can we help?

How can we help?



Quick links



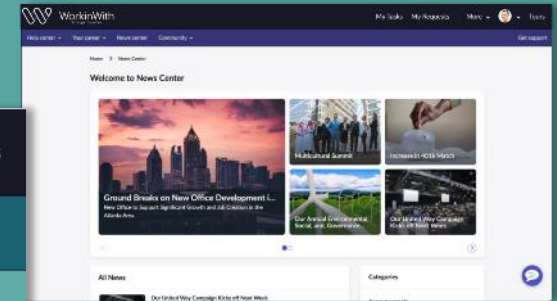
popular topics

My active items

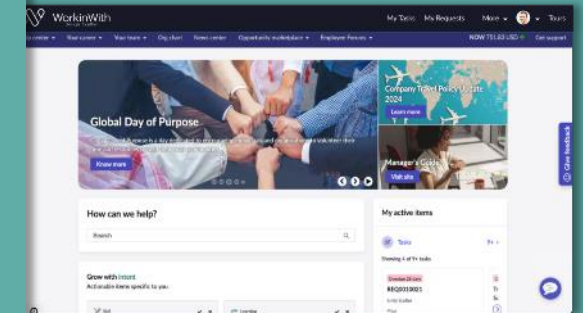
- Tasks
- Requests
- Surveys

My favorites

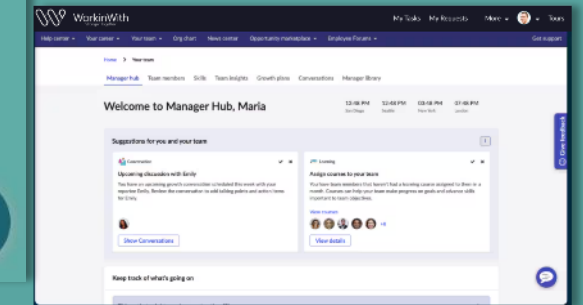
You haven't favorited anything yet



Diffusion de contenu personnalisé



Intégré à Microsoft 365



Hub du gestionnaire



Espace de travail RH centralisé



WorkinWith Stronger Together

My Tasks My Requests More Tours

2022-01-13 09:44

Keep it up! You are doing great by completing 17 cases this week.

Overview

SLA at risk 1	HRC000277 Opened Dec 27 Report Inquiry for Matthew Robinson Priority: 4 - Low, State: Awaiting Acceptan..., Last updated: 5 days ago	My cases by request type 26 All cases	
High priority 2	HRC000715 Opened Jan 4 Request a background check Priority: 2 - High, State: Work in Progress, Last updated: 13 minutes ago	HRC000263 Opened Dec 16 Report Inquiry for Howard Johnson Priority: 2 - High, State: Work in Progress, Last updated: 12 minutes ago	<ul style="list-style-type: none"> New Hire Onboarding: 14 Employment Verification Letter: 2 Report Inquiry: 2 Request Background Check: 2 Request Drug Screen: 2
All cases 26	HRC000914 Opened Jan 11 Request Relocation Assistance Priority: 3 - Moderate, State: Ready, Last updated: 2 days ago	HRC000621 Opened Jan 7 Beneficiaries Inquiry request for Tyree Courr... Priority: 4 - Low, State: Work in Progress, Last updated: 4 days ago	
	HRC000846 Opened Jan 7 Request Onboarding Priority: 4 - Low, State: Ready		

WorkinWith

- Home
- My Tasks
- My Requests
- More
- Tours

HR tasks

- Benefits
- Compensation
- Employee Conduct
- HR Policies
- Recruitment
- Time and Attendance
- Training and Development
- Workforce Management

Amélioration du libre-service

WorkinWith

Anonymous Report Center

Submit an Anonymous Report

Follow up on a report

About anonymous reporting

Post-investigation process

Utiliser les données des employés

WorkinWith

3.15 days

4.2

4.72 days

285

16

Tableaux de bord modernes et intuitifs



Stronger Together

www.workinwith.com